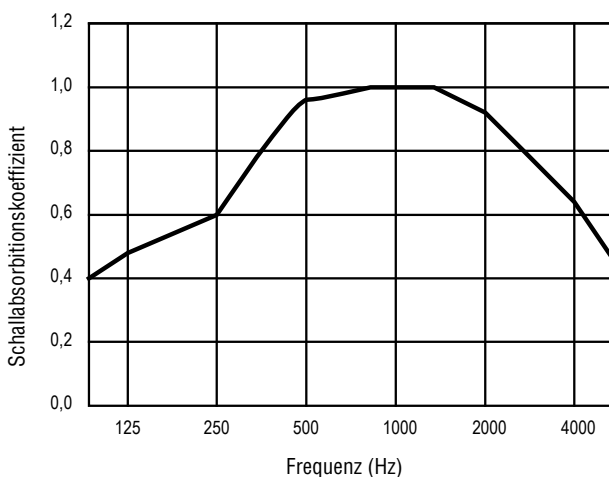


Die **MODULAR Akustik System-Decke** (gemäß DIN EN 16282-3) ist das raumabschließende Element einer mechanischen Be- und Entlüftungsanlage.

Die MODULAR Akustik System-Decke (**gemäß DIN EN 16282-3**) ist das raumabschließende Element einer mechanischen Be- und Entlüftungsanlage. Sie vereint Aerosolabscheider, Zuluftdurchlass, Beleuchtung und Schalldämmung zu einer funktionalen Lüftungsdecke in flacher Bauweise, welche alle architektonischen Ansprüche erfüllt.

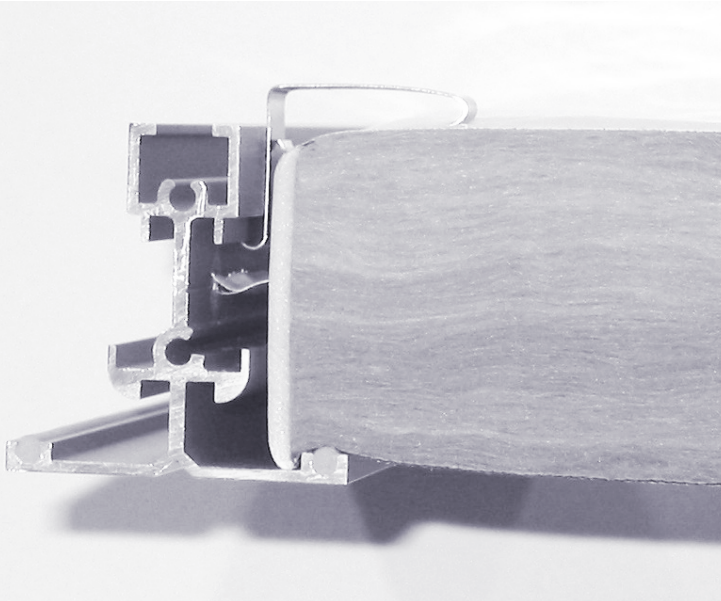
Das Deckensystem eignet sich aufgrund der großflächigen, glatten und leicht zu reinigenden Oberflächen sowie der hervorragenden Schallabsorption besonders für den Einsatz in Spülküchen.

Schallabsorption der MODULAR Akustik System Decke



Hinweis:

Gemäß VDI 2052 der A-Schalldruckpegel von 65 dB in Spülküchen nicht überschritten werden.



WERKSTOFF

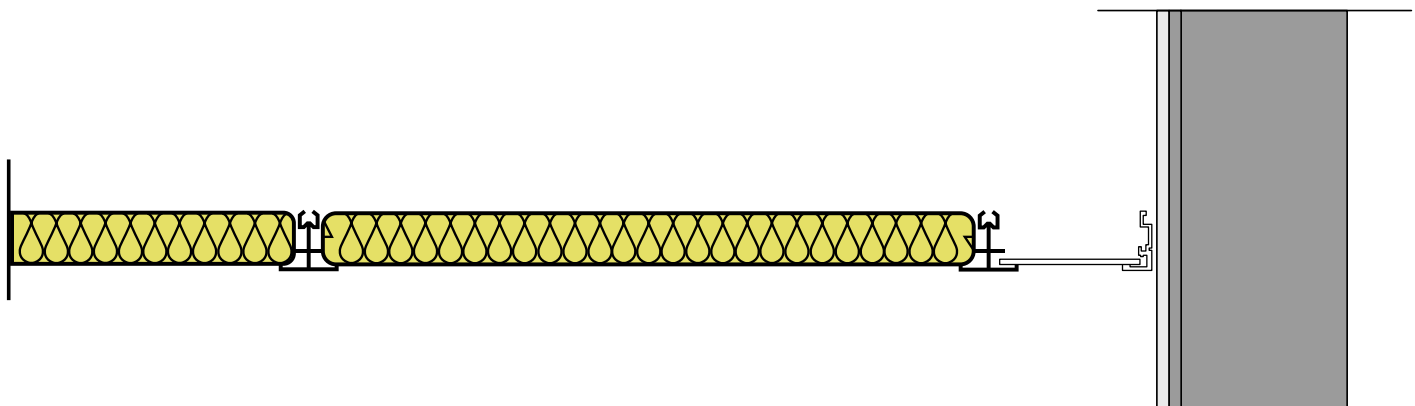
Die Deckenelemente der MODULAR Akustik System-Lüftungsdecke bestehen aus einer harten ISOLECO-Faserplatte von 48,5 mm Stärke, die auf der Sichtseite mit einem akustisch offenen Glasgewebe versehen ist. Das Ganze ist nahtlos straff in weiße Tedlar-Folie eingehüllt. Die Folie bildet keinen Nährboden für Mikroorganismen und wird dadurch nicht angegriffen. Die Wandprofile und Halter bestehen aus eloxiertem Aluminium.

Die MODULAR Akustik System-Lüftungsdecke besitzt eine ausgezeichnete Wärmedämmung. Somit ist eine raumseitige Kondensation unmöglich.

Die MODULAR Akustik System-Lüftungsdecke ist gemäß A1 DIN 4102 als nicht brennbar klassifiziert. Die Akustikelemente der MODULAR AKUSTIK System-Decke sind auf Flammenausdehnung, Flammenüberschlag und Rauchentwicklung geprüft worden.

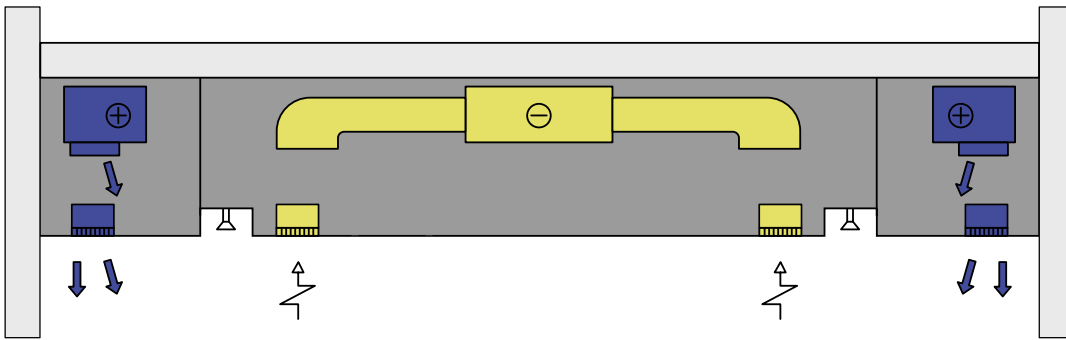
Nach NEN 3883 sind die Ergebnisse dieser Prüfung bzgl. Flammenausdehnung und Flammenüberschlag Klasse 1. Die durchschnittliche Rauchzahl ist 6.

An notwendigen Stellen wie Luftdurchlässen, Leuchten und Installationen im Deckenhohlraum sind Revisionselemente vorhanden. Diese können ohne Werkzeug aus dem Deckenverbund entnommen werden.



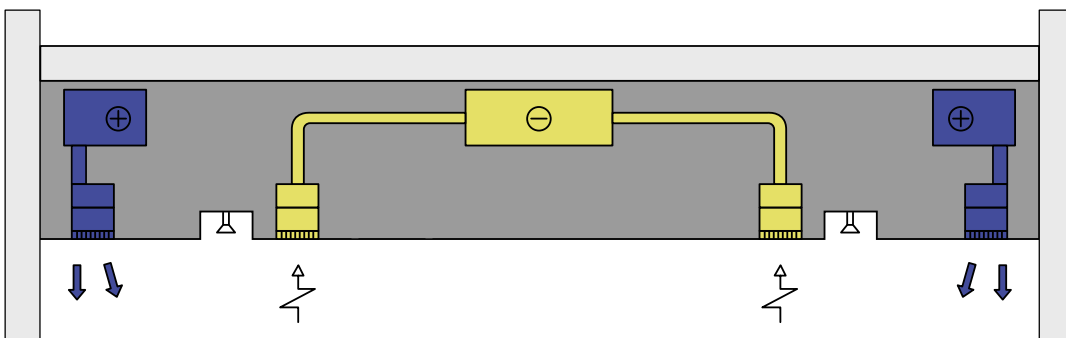
OFFENES SYSTEM

Die MODULAR-Akustik System-Decke II als offenes System gemäß DIN EN 16282-3, Klassifikation – C1



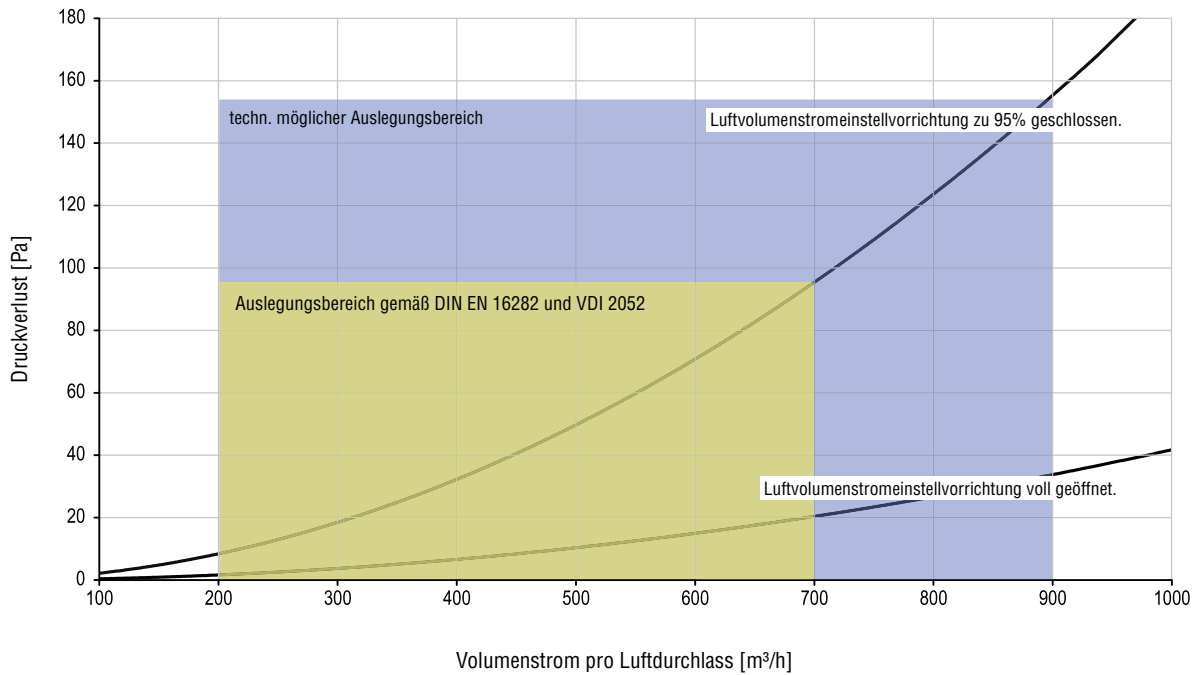
GESCHLOSSENES SYSTEM

Die MODULAR-Akustik System-Decke II als geschlossenes System gemäß DIN EN 16282-3, Klassifikation – C2.

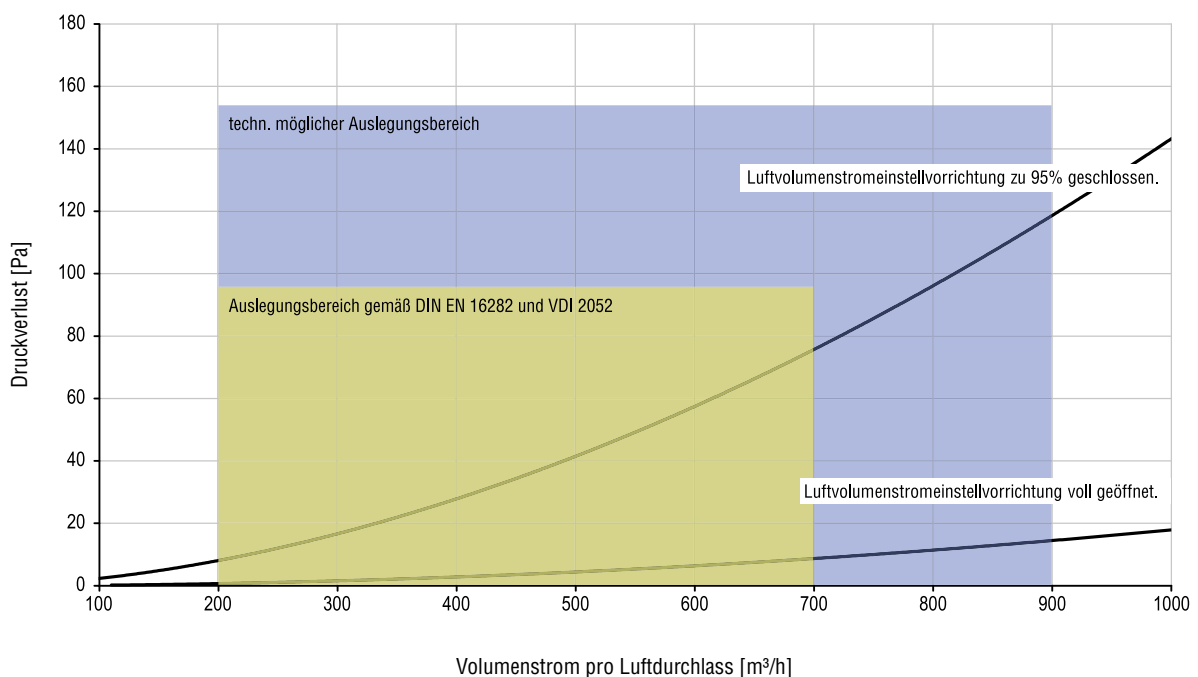


LUFTECHNIK

MODULAR MP4 ABLUFTDURCHLASS



MODULAR MP4 ZULUFTDURCHLASS



|| BELEUCHTUNG

Die LED-Beleuchtung ist flächenbündig in das Deckensystem integriert und besitzt die Schutzart IP 65. Die lichtdurchlässige Abdeckung der Leuchte erfolgt mittels Polycarbonat mit einseitig strukturierter Oberfläche.

Die integrierte Beleuchtung entspricht der EN 12464-1.

